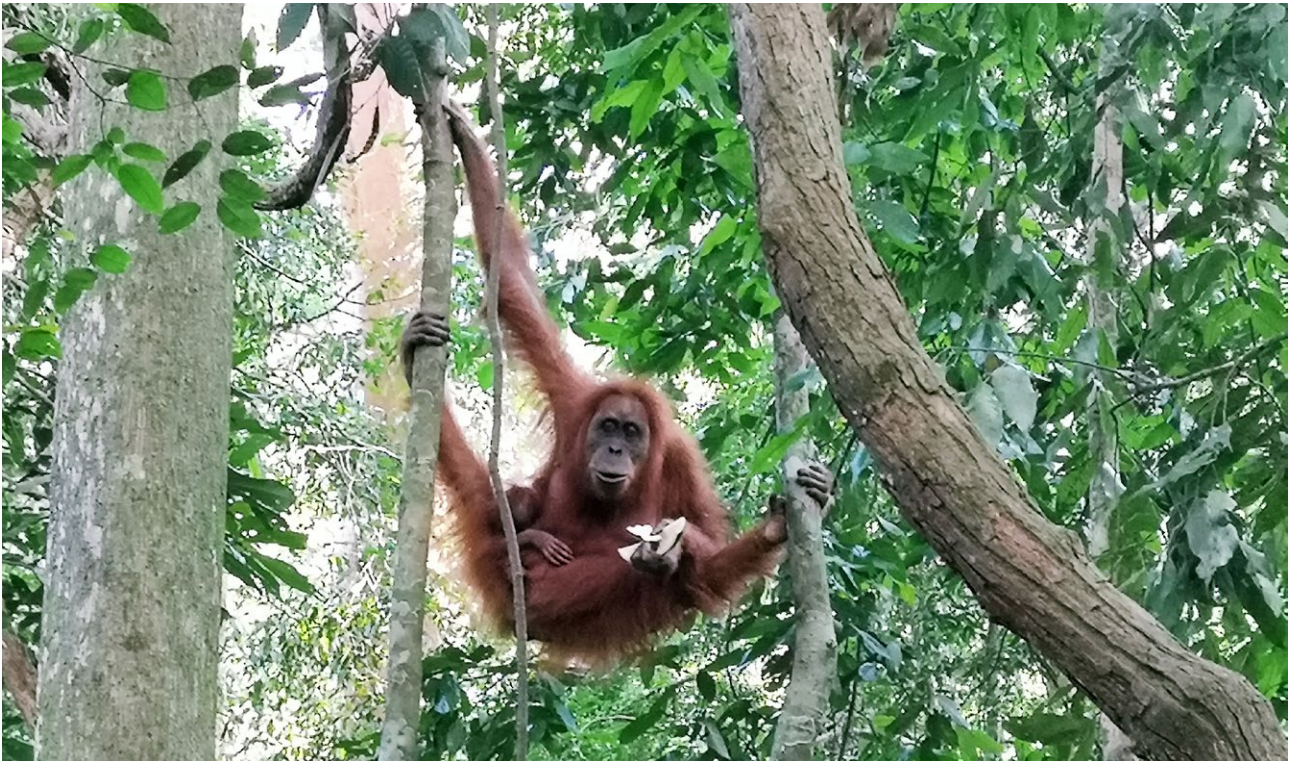


Abenteuerliches Sumatra

Eine Reise in den Regenwald und zu den Orang-Utans



BESTE REISEZEIT

April – Oktober



DAUER

15 Tage



PREIS

ab CHF 1950.-



ANREISE

Ab Zürich via Singapur

15-tägige Reise ab / bis Medan

Die 6-grösste Insel der Welt erwartet Sie mit üppigem Regenwald, authentischen Naturerlebnissen und viel Abenteuer. Im Vergleich zu den touristischen Inseln Java, Bali und den Gilis scheint Sumatra abgesehen von Medan ziemlich einsam und ist ein Reiseziel für Entdeckernaturen.

Die Reise führt Sie durch den Norden Sumatras in den Regenwald vom Gunung Leuser-Nationalpark, dem Rückzugsort für die letzten verbliebenen Orang-Utans, Sumatra-Nashörner und Sumatra-Tiger. Nach einer erlebnisreichen 3-tägigen Wanderung geht es auf die Insel Pulau Weh zum Entspannen, Schnorcheln und Tauchen.

Entdecken Sie

- die artenreiche Tierwelt im Gunung Leuser-Nationalpark
- mit etwas Glück Orang-Utans in ihrem natürlichen Lebensraum
- die ungewohnten Geräusche des Regenwalds in der Nacht
- ursprüngliche Kultur in den Dörfern
- das entspannte Pulau Weh über und unter Wasser

Details

Preis bei Privatreise mit zwei Personen

CHF 1950.– pro Person im Doppelzimmer

Preis bei Privatreise mit vier Personen

CHF 1680.– pro Person im Doppelzimmer

Im Preis inbegriffen

15-tägige Reise ab / bis Medan, Inlandflüge nach Banda Aceh, lokale englischsprachige Reiseleiter, Transfers, Unterkunft in Hotels / Guesthouses inkl. Frühstück, Eintrittsgebühren und Nationalparkpermits, Besuch der Elefanten in Tangkahan, 3-tägiges Regenwaldtrekking inkl. Zelt und Campingausrüstung, Fähre nach Pulau Weh retour.

Extras

Internationale Flüge, Reiseleiter in Banda Aceh und Pulau Weh, Trinkgelder, Reiseversicherung.

Beste Reisezeit

Ganzjähriges Reiseziel, am optimalsten während den Sommermonaten.

Einreisebestimmungen

6 Monate über das Rückreisedatum hinaus gültiger Reisepass.

Tipp

Reisen auf Sumatra benötigt viel Zeit. Diese Reise gibt einen ersten Einblick. Die Unterkünfte sind sehr einfach, verfügen über ein eigenes Bad und Moskitonetze. Es lohnt sich ein paar zusätzliche Tage am malerischen Toba-See zu verbringen oder für Surfer einen Abstecher auf die Mentawai-Inseln einzuplanen.

Dies ist ein Reisevorschlag, der nach Ihren Wünschen und Ideen angepasst werden kann.

Reiseprogramm

Tag 1: Ankunft in Medan

Nach der Ankunft Transfer zur Unterkunft.

Tag 2: Medan – Tangkahan

Distanz: 100 km  /-/-

Am Morgen kurze Stadtbesichtigung von Medan mit dem Sultanspalast, dem chinesischen Tempel und der grossen Moschee. Anschliessend Reise via Binjai und Batang Serangan nach Tangkahan. 2 Übernachtungen in Bungalows.

Tag 3: Entdeckungen um Tangkahan

 /-/-

Nach dem Frühstück begleiten Sie einen Mahout beim Bad der Elefanten und können sich selber beim Schrubben der Dickhäuter üben. Wanderung in der näheren Umgebung. Am Nachmittag können Sie sich mit einem Gummireifen flussabwärts treiben lassen (Tubing) zum Buluh Wasserfall, der zu einem erfrischenden Bad einlädt. Im Dorf lernen Sie die Einheimischen und ihren Alltag näher kennen. Zu Fuss geht es zurück ins einfache Guesthouse.

Tag 4: Tangkahan – Berastagi

Distanz: 166 km  /-/-

Die heutige Etappe führt in das auf 1300 m gelegene Berastagi. Die Heimat der Karo-Batak wird flankiert von zwei Vulkanen, dem Sibayak und dem Sinabung.



Tag 5: Berastagi – KetambeDistanz: 185 km **F**/--/

Fahrt ins abgelegene Dorf Ketambe im Gunung Leuser-Nationalpark. Die Fahrt dauert 6–7 Stunden und unterwegs bieten sich faszinierende Ausblicke auf die hügelreiche Landschaft mit ihren Dörfern. Der Gunung Leuser-Nationalpark ist mit 9000 km² eine der grössten Naturschutzgebiete Indonesiens und Heimat von Tigern, Orang-Utans, Gibbons, Elefanten und Nashörnern. Restlicher Tag zur freien Verfügung. Übernachtung im Guesthouse.

Tag 6: Regenwaldtrekking**F**/M/A

Heute beginnt das 3-tägige Regenwaldtrekking durch den Nationalpark. Unterwegs haben Sie die Möglichkeit Orang-Utans, Gibbons, Hirsche, Wildschweine und zahlreiche Vogelarten zu sehen. Es gibt immer wieder die Möglichkeit, ein erfrischendes Bad zu nehmen. Die Übernachtung erfolgt im Zelt mitten im Regenwald.

Tag 7: Regenwaldtrekking**F**/M/A

Am zweiten Tag der Wanderung wird ein Fluss überquert und es besteht die Möglichkeit den Zeltplatz in der Nähe von heissen Quellen aufzustellen. Mit einem lokalen Reiseleiter kann man sich auch im Fischen üben und eventuell gleich etwas für das Barbecue am Abend beisteuern. Übernachtung im Zelt.

Tag 8: Rückkehr nach KetambeDistanz: 210 km **F**/--/

Wanderung und Rückkehr zur Lodge auf einer anderen Route als auf dem Hinweg mit der Chance weitere Tiere zu beobachten. Am Nachmittag erreichen Sie die Unterkunft in Ketambe und können sich von der Wanderung erholen.

Tag 9: Ketambe – MedanDistanz: 245 km **F**/--/

Nach dem Frühstück ganztägiger Transfer nach Medan.

Tag 10: Medan – Banda Aceh – Pulau Weh**F**/--/

Inlandflug in den Norden nach Banda Aceh und weiter mit der Fähre auf die Insel Pulau Weh (ca. 45 Minuten). Vier Übernachtungen in Bungalows direkt am schönsten Strand der Insel.

*Unterwegs mit den Elefanten in Tangkahan**Auf der Strasse nach Berastagi**Während dem Trekking im Gunung Leuser-Nationalpark*

Tag 11 – 13: Pulau Weh

F / - / -

Tage zur freien Verfügung in Pulau Weh. Die Insel ist ein Unterwasserparadies für Taucher und Schnorchler. Ansonsten gibt es Höhlen, einen Wasserfall und heisse Quellen zu erkunden und flache Kiesel- und Sandstrände. Die meisten der 30'000 Einwohner leben von der Fischerei, der Landwirtschaft und dem Tourismus. Für Abwechslung sorgt der Nachtmarkt in Sabang mit vielen Essensständen.

Tag 14: Pulau Weh – Banda Aceh – Medan

F / - / -

Mit der Fähre geht es zurück nach Banda Aceh. Anschliessend Inlandflug nach Medan für die letzte Übernachtung.

Tag 15: Medan – Zürich

F / - / -

Transfer zum Flughafen für die individuelle Rück- oder Weiterreise.

F = Frühstück / M = Mittagessen / A = Abendessen



Ankunft in Pulau Weh



Unterkunft auf Pulau Weh