

Einmal durch Sri Lanka

Zweiwöchige Reise zu den Höhepunkten der tropischen Insel



BESTE REISEZEIT

Ganzjährig



REISEDAUER

14 Tage



PREIS

ab CHF 2'300.-



ANREISE

Direktflug ab Zürich

Reise durch Sri Lanka

Die Insel zeigt den Besuchern viele Gesichter: kilometerlange Strände, üppige Palmenhaine, sanfte Hügel und grüne Teeplantagen, über die sich frühmorgens ein mystischer Nebelschleier legt. Beindruckend sind auch die Zeugnisse vergangener Kulturen wie die alten Königsstädte Kandy oder Polonnaruwa, die geheimnisvollen Felsentempel oder die kolonialen Gebäude, die von der bewegten Geschichte Sri Lankas berichten. Die Reise bietet einen wunderbaren Mix aus Kultur und Natur. Fahren Sie mit dem Zug eine der schönsten Strecken der Welt entlang von Teeplantagen, entdecken Sie Kandy mit dem Tuk Tuk und lassen Sie die Reise bei ein paar entspannten Tagen am Meer ausklingen. Die perfekte Einsteigerreise für Sri Lanka.

Entdecken Sie

- die Höhlentempel von Dambulla
- eine Fahrt mit dem Tuk Tuk quer durch Kandy
- die grünen Teeplantagen vom Zug aus
- die schöne Landschaft um Ella auf einer Wanderung
- Leoparden im Yala Nationalpark
- was es mit dem heiligen Zahn Buddhas auf sich hat
- wie der berühmte Ceylon-Tee hergestellt wird

Details zur Reise

Preis pro Person

ab CHF 2300.– pro Person im Doppelzimmer.

Im Preis der Privatreise inbegriffen

Reise gemäss Programm mit lokalem englischsprachigem Driverguide, Unterkunft in guten Mittelklassehotels inkl. Frühstück und teilweise Halbpension, Zugfahrt Kandy – Ella, Transfers im klimatisierten Wagen, Eintritte und Ausflüge gemäss Programm.

Extras

Internationale Flüge nach Sri Lanka. nicht erwähnte Mahlzeiten, Getränke, Trinkgelder, Reiseversicherung, Visum für Sri Lanka.

Einreisebestimmungen

Für die Einreise genügt ein 6 Monate über das Rückreisedatum hinaus gültiger Reisepass sowie ein Visum, das elektronisch beantragt wird (aktuell kostenlos).

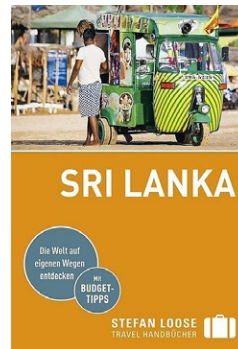
Dies ist ein Reisevorschlag, der nach Ihren Wünschen und Vorstellungen angepasst werden kann. Preis- und Programmänderungen vorbehalten.

Information zur Reise

Auch wenn Sri Lanka ein ganzjähriges Reiseziel ist, so eignen sich die Monate von November bis April idealerweise für eine Reise in den Westen und Südwesten des Landes. Im Sommer empfiehlt sich eine Badeferienverlängerung an der Ostküste (Arugam Bay, Nilaveli Beach).

Tipp für die Reiseliteratur

Stefan Loose Verlag: Sri Lanka



Reiseprogramm für Sri Lanka

Tag 1: Ankunft in Sri Lanka

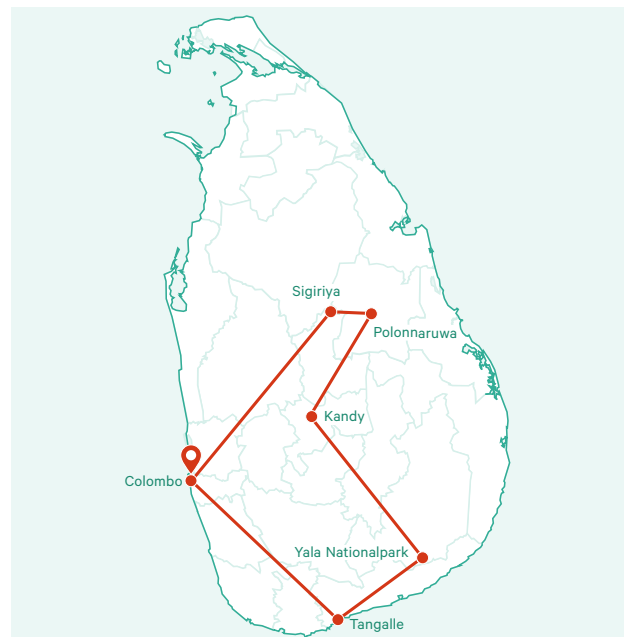
Distanz: ca. 145 km -/-/-

Am Flughafen Abholung durch die lokale englischsprachige Reiseleitung und Transfer nach Sigiriya. Unterwegs Besichtigung des Höhlentempels von Dambulla mit über 100 Buddha-Statuen. Übernachtung in Sigiriya.

Tag 2: Sigiriya – Polonnaruwa – Sigiriya

Distanz: ca. 60 km F/-/-

Nach dem Frühstück fahren Sie nach Polonnaruwa - eine antike ehemalige Hauptstadt der Könige aus dem 9ten und 13ten Jahrhundert (UNESCO-Kulturerbe). Besichtigung der Stadt mit ihren alten Ruinen und dem Gal Vihara Komplex mit vier gigantischen, aus einem einzigen Granitfelsen herausgeschlagenen Buddha-Statuen. Das Mittagessen geniessen Sie in einem Restaurant unterwegs. Nachmittags fahren Sie zum Minneriya oder Kaudulla Nationalpark und unternehmen einen Jeep Safari. Hier können Sie grosse Elefantenherden bestaunen. Rückfahrt ins Hotel. Übernachtung in Sigiriya



Tag 3: Sigiriya – KandyDistanz: ca. 95 km **F** / - / -

Heute früh Morgens besteigen Sie den berühmten Löwenfelsen. Die 1200 Treppenstufen lohnen sich, der Ausblick von Oben ist fantastisch. Alternativ kann auch der Pidurangala Rock besucht werden, mit weniger Treppenstufen und Touristen.

Auf der Weiterfahrt stoppen Sie bei einem Gewürzgarten. Unternehmen Sie einen Spaziergang und lernen Sie dabei die verschiedenen Gewürze Sri Lankas kennen. Das Mittagessen nehmen Sie im Garten unter schattigen Bäumen ein. In Kandy angekommen haben Sie Zeit sich auszuruhen. Später Besichtigung des Tempels „des heiligen Zahns Buddhas“. Er zieht viele Gläubige in seinen Bann und ist Zentrum vieler religiöser Zeremonien. Übernachtung in Kandy.

Tag 4: Kandy**F** / - / -

Entdecken Sie Kandy und die Umgebung auf eine besondere Art, mit einem farbenfrohen Tuk Tuk. Besuchen Sie den Botanischen Garten, welcher als einer der schönsten Asiens gilt. Indiana Jones sowie der zweite Teil des Dschungelbuches wurden hier gedreht. Der Nachmittag steht Ihnen zur freien Verfügung, um Kandy auf eigene Faust zu erkunden. Besuchen Sie einen Gewürzshop oder entdecken Sie bei einem Kochkurs die Geheimnisse der Küche.

Tag 5: Kandy – EllaDistanz: ca. 135 km **F** / - / **A**

In Kandy besteigen Sie morgens den Zug und fahren bis nach Ella. Die Fahrt mit der Country Line entlang der Teeplantagen zählt zu den schönsten der Welt. In Ella ist es einiges kühler, da es in den Bergen liegt. Ella war einst ein verschlafenes Örtchen und ist heute für seine wunderbare Natur, Wanderungen und grossartiges Essen bekannt. Übernachtung in Ella.

Tag 6: Would you like a cup of tea?**F** / - / **A**

Nach einer kurzen Autofahrt aus der Stadt heraus, erreichen Sie die Teefabrik. Besichtigen Sie mit einem Experten die Fabrik und lassen Sie sich die verschiedenen Schritte der Teeherstellung erklären. Natürlich können Sie auch selber ein Tässchen probieren. Der Rest des Tages steht für weitere Erkundungen zur freien Verfügung.

Tag 7: Ella – Katharagama**F** / - / **A**

Nach dem Frühstück brechen Sie zu einer Wanderung auf. Nach 10 km an Tee- und Gemüseplantagen vorbei, erreichen Sie die Spitze des Ella Rocks. Geniessen Sie die wunderschöne Aussicht von hier oben bei einem Tässchen Tee. Nach der Rückkehr ins Hotel und einem leckeren Mittagessen fahren Sie in den Pilgerort Katharagama. Abends besichtigen Sie den Tempel Maha Devale. Wenn Sie Glück haben, können Sie beim „Kawadi“ - Tanz der Gläubigen zuschauen. Übernachtung in Katharagama.

Tag 8: Katharagama – Yala NationalparkDistanz: ca. 65 km **F** / - / **A**

Heute fahren Sie in den Süden nach Yala. Im Yala Nationalpark unternehmen Sie eine Jeep Safari und sehen mit etwas Glück Leoparden. Aber auch andere Wildtiere lassen sich im grössten Park des Landes beobachten.

Tag 9: Yala Nationalpark – TangalleDistanz: ca. 110 km **F** / - / -

Heute beginnt der spannende Teil Ihrer Reise. Sie fahren nach Tangalle für ein paar Tage am Meer. Übernachtungen in einem Bungalow direkt am Strand.

Tage 10 – 13: Tangalle**F** / - / -

Es erwarten Sie ein paar entspannte Tag im kleinen Städtchen Tangalle, fernab des Trubels. Diverse Wassersportaktivitäten wie Schnorchelausflüge werden angeboten. Es lohnt sich, einen Tagesausflug zum Fort Galle zu unternehmen, sicher die charmanteste Stadt Sri Lankas.

Tag 14: Tangalle – ColomboDistanz: ca. 105 km **F** / - / -

Nach dem Frühstück Transfer zum Flughafen oder individuelle Weiterreise.

Programmänderungen bleiben vorbehalten.

F = Frühstück / **M** = Mittagessen / **A** = Abendessen

Impressionen



Polonnaruwa



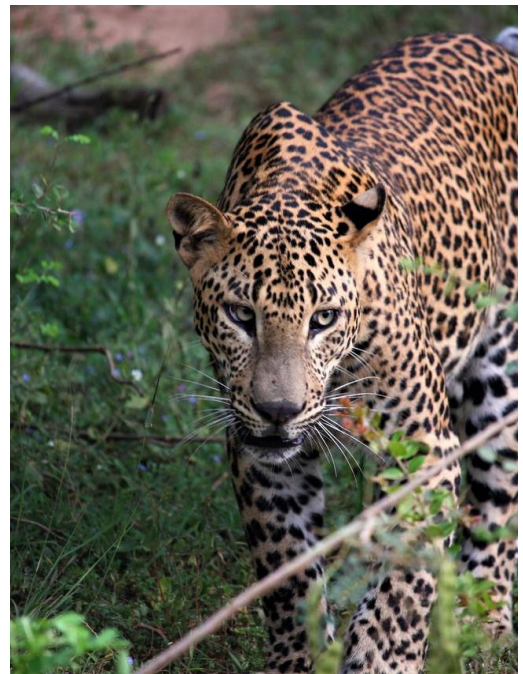
Impressionen



Teeplantagen



Unterkunft am Tangalle Beach



Yala Nationalpark